

ArtHairStudios

2026

my
MYSTIQUE

la bellezza dentro di noi

my
MYSTIQUE
la bellezza dentro di noi

be an ICON
be a CONNECTION
be a MENTOR
be a STRATEGY
be a CHANGE

Art Hair Studios nasce nel 1976
ed è una classe di acconciatori che guarda
il mercato in maniera propositiva e sperimenta
nuove idee per la crescita del salone secondo
un'ottica manageriale.
I Saloni Art Hair Studios si distinguono
perché sono portatori di innovazione continua
e di una visione aperta sul modo di vivere
la bellezza, esteriore ed interiore.
Lo stile è una conquista culturale ed emozionale
che cresce e cambia insieme a noi.

ARTISTIC DIRECTOR: *Alessandro Galetti*

CREATIVE DIRECTOR «MY MYSTIQUE»: *Andrea Sanguineti*

HAIR: *Alessia Sigona, Elisa Ferrari, Terri Punteri, Niķo Rizzo,*
Umberto Venditti, Vincenzo Massaro, Andrea Barbaro, Andrea Barbaro

LOVER: *Luca Fontana*

NEW COMERS: *Carmin Sorvillo, Leonardo Portugal*

COORDINAMENTO/CONCEPT/COPY/LAYOUT:
Mindstore di Anna Perghem

PHOTOGRAPHY/POST PRODUCTION: *Sergio Spanu*

VIDEO PRODUCTION: *Michele Montresor*

MAKE UP: *Momh Studio – Key Mua Mara de Marco*
Assistenti Veronica Ugolini, Cecilia Olmedi, Oscar Simonetta,
Andrea Cimatti

PROGETTO GRAFICO: *Studio DalPrato*

STYLING: *Eleonora Papetti*

ARTISTIC DIRECTOR: *Alessandro Galetti*

HAIR TEAM: *Elisa Ferrari, Alessia Sigona, Terri Punteri,*
Andrea Sanguineti, Andrea Barbaro, Luca Formigoni,
Vincenzo Massaro, Antonio Fais, Niķo Rizzo,
Simone Curci, Giuseppe Prisco

PRESIDENTE: *Antonio Cristaldi*

VICE PRESIDENTE: *Roberta Casalini*

WELLA TEAM: *Nunzia Manfredi – Franchise leader,*
Laura Donelli – Franchise coordinator



In un tempo saturo, l'inspiration sceglie il potere silenzioso, sostituisce l'eccesso con la moderazione e ridona all'artigianalità la sua narrazione. Il mood non è decorativo, ma culturale. Abbraccia il lusso discreto pensato per essere sentito e non ostentato.

Nasce da un atto di sottrazione: togliere, ridurre, asciugare fino a rivelare l'essenza. I capelli diventano architetture devote, forme che custodiscono la calma, spazi sacri disegnati sulla pelle. I toni sono chiari e contemplativi. Biondi che emanano invece di brillare, verdi acquatici come respiri sommersi, aura blu che circonda come una benedizione.

Ogni colore è un atto di cura. Qui il corpo diventa tempio, la bellezza luogo di raccoglimento. Un equilibrio dinamico tra vibrante espressione di sé e tranquillità radicata. My Mystique non è un'estetica. È una postura interiore. Una pratica di eleganza silenziosa. Una scelta di presenza. Un ritorno al sacro che abita in noi, nel quotidiano.



UN INVITO A RESPIRARE.
A FERMARSI.



**UNA BELLEZZA CHE RESPIRA PIANO,
CHE PARLA POCO, CHE RISUONA PROFONDAMENTE.
RESTITUIRE AL CORPO UNO SPAZIO INVIOLABILE,
PRIVO DI CLAMORE, FATTO DI SILENZIO E RACCOGLIMENTO.**

TRA DESIDERIO ESTETICO E NUOVE CONSAPEVOLEZZE



*Un'esperienza multisensoriale,
una bellezza che rispetta
un colore che si prende cura.*

La bellezza del colore, oggi

Nella nuova visione dell'hair beauty, il colore non è più solo gesto estetico: è cura, identità, scelta consapevole. Le donne cercano formule trasparenti e delicate, senza rinunciare a performance elevate e benessere.

La colorazione diventa così un momento sensoriale: un rituale che integra natura, tecnologia gentile e attenzione. In sintesi: un'esperienza multisensoriale che coccola e cura, insieme.

Cresce inoltre il desiderio di colorazioni ricche di ingredienti naturali e formulate con delicatezza. L'obiettivo è chiaro: conciliare performance e benessere, ottenendo un colore luminoso e al tempo stesso gentile sui capelli. La colorazione oggi è un atto di bellezza consapevole: è scegliere prodotti più etici, tecniche più rispettose e risultati più autentici. È valorizzare la personalità, la texture naturale del capello e il desiderio di vivere un'esperienza di cura completa, senza rinunciare alla creatività.



SUPERNATURAL COLOR e BLONDORPLEX nascono dentro questo nuovo paradigma: colore, benessere e cura.

Supernatural color: colora, fortifica* e ripara

Profumi botanici, rituale delicato

C'è un nuovo modo di vivere il colore, più consapevole, naturale e profondamente sensoriale. SUPERNATURAL COLOR nasce proprio da qui: dal desiderio di unire performance professionali e benessere, trasformando la colorazione in un rituale che coinvolge i sensi e si prende cura dei capelli durante ogni passaggio. Il cuore della sua formula affonda nella natura: fino a dodici ingredienti naturali** (91–100%), estratti botanici ricchi di tannini che si legano alla cheratina, e una texture cremosa — data da zucchero, mais e guar — che avvolge delicatamente il capello rendendo l'applicazione morbida, fluida e piacevolmente sensoriale. La palette da sedici nuance, interamente miscelabili, apre le porte a infinite interpretazioni creative: riflessi delicati, tonalità decise, interpretazioni personalizzate.

Un colore che fa bene quanto è bello

SUPERNATURAL COLOR non si limita a trasformare la chioma: la fortifica. I capelli appaiono subito più pieni, più morbidi e visibilmente rinnovati. Il rituale colore in salone avvolge i sensi: sentori botanici, tepore in cute, una sensazione di benessere progressivo. Perfetto come “toning” dopo la schiaritura, come “colorazione” per donare nuova vita ai capelli o come “coverage” per una mascheratura impeccabile dei capelli bianchi. SUPERNATURAL COLOR invita a ripensare il colore: non più semplice trasformazione, ma un momento di cura, bellezza e connessione con ciò che la natura può offrire.

Quando la schiaritura diventa cura: la sfida dei biondi

Luce pura, schiaritura gentile

Il biondo è uno dei servizi più desiderati e tecnicamente complessi: dai naturali ai freddi, fino agli ultra-light. Sempre più i desideri vanno nella direzione di un biondo impeccabile senza compromettere la salute del capello, per una schiaritura più sicura, controllata e qualitativamente superiore.

Nuovo Blondorplex: la rivoluzione gentile nei biondi

Biondo che rispetta, biondo che cura

C'è un nuovo modo di vivere il biondo, più luminoso, più rispettoso, più consapevole. Una schiaritura che non chiede rinunce, ma restituisce bellezza e forza. Blondorplex, ora con metal purifier integrato, rappresenta una nuova generazione di decolorazione: pura, precisa e sana. La formula lavora in profondità: purifica i metalli responsabili dell'opacità e, grazie alla tecnologia Plex, ricostruisce i legami interni della fibra, rendendola più resistente e compatta. Il risultato è immediato: capelli morbidi, idratati, facili da pettinare, avvolti da una nuova leggerezza. Il biondo appare più puro, equilibrato e luminoso. Il tutto con una formula vegana e un packaging completamente riciclabile.

BLONDORPLEX e SUPERNATURAL COLOR raccontano insieme un nuovo modo di vivere i trattamenti in salone, con maggiore consapevolezza e con il piacere di riscoprire la bellezza di prendersi cura di sé.

Il nuovo colore sublimato in My Mystique

Nella nuova inspiration My Mystique, il colore si eleva e si definisce: puro, equilibrato, vicino al benessere. Un colore che parla di noi e di ciò che scegliamo con cura, ogni giorno. Il passaggio al biondo estremo diventa un rito e un processo di purificazione cromatica che racconta un'idea di purezza moderna, intensa, mai ingenua. Cromie che meditano, più che decorare. Un colore che si vive, che avvolge... un'esperienza sensoriale che unisce intimità, benessere e consapevolezza.

*Fortifica i capelli trattati chimicamente

** A seconda della nuance. La percentuale esatta è indicata sulla confezione

*Desiderio di armonia, promessa di chiarezza,
tempo libero da eccessi.*

*Sensibilità minimalista che incoraggia
infinite possibilità libere da costrizioni.*



*La frenesia si fa rumore, la velocità vertigine, istanti che si dissolvono.
Poi il silenzio: linea chiara, gesto calmo, respiro.
Il tempo rallenta, i dettagli emergono senza fretta, la bellezza sussurra.
Tagliare il superfluo.
Dare spazio all'anima.*

Lo stile è una litania.



ELEGANZA CHE SUSSURRA



OGNI DETTAGLIO È UN ATTO DI CONTEMPLAZIONE





DRY GRUNGE & WIND EFFECT: SVELARE SENZA ESIBIRE





UN'INTIMITÀ CHE VIBRA SOTTO IL CONTROLLO, DIMOSTRANDO
CHE LA FORMA PUÒ ESSERE UN GESTO DI DOLCEZZA.
UN EQUILIBRIO NUOVO: TRA IL RIGOROSO E IL VULNERABILE,
TRA LA DISCIPLINA E LA LIBERTÀ.
È NELL'INTERVALLO CHE ACCADE LA RIVELAZIONE.





LITURGIA DEL BIONDO



*Il biondo non brilla: emana. Si fa gesto essenziale, un atto di sottrazione.
È un esercizio di minimalismo: niente calore superfluo, niente brillantezza ostentata.
Solo un tono spirituale, dimesso e disciplinato.
Un processo di purificazione cromatica come un rito.
Non un atto estetico, ma una scelta: ridurre fino a rivelare.*

Trasmette una sensazione di delicatezza e moderazione, in un mondo rumoroso e sembra proprio rappresentare quel respiro profondo di cui sentiamo il bisogno.



BIONDO VOTIVO



*Nella morbidezza del bob destrutturato si esercita la cura come pratica sacra.
Un biondo raffinato, quasi votivo, che illumina senza mai risultare eccessivo.*



BELLEZZA CHE NASCE

DAL MISTERO,

DAL SENSO DI DIVINO

Tra mullet e shag, un long bob asimmetrico e destrutturato per raccontare la forza non come atto di ribellione, ma vibrazione e respiro autentico e profondo.

FORZA

ESPRESSIVA





VIBRAZIONE
FLUIDA

SOTTILE
EQUILIBRIO



STYLE BY LUCA FONTANA

Dove il segno diventa linguaggio

STYLE BY *Luca Fontana*

AHS _____ 2026

EMOZIONI IN COMPOSIZIONE ASTRATTA

Color Hair Tattoo sperimentale che unisce l'astrattismo lirico a delicate palette impressioniste. Una linea ondeggiante e sinuosa capace di catturare l'effimero, trasformando lo stile in un personale linguaggio, tra segno e significato. La materia prende vita tra intenzione e leggerezza. Ogni curva diventa emozione, ogni sfumatura narrazione.

LO STILE È UN ATTO DI RISPETTO
CHE APPARTIENE NON AD UN GENERE,
MA AD UNA SENSIBILITÀ.



*La vulnerabilità diventa gioiello,
splendore che nasce dal silenzio,
segreto intimo che si rivela.*



SEMPLIFICAZIONE

DI

CONSAPEVOLE

DICHIARAZIONE



BAGLIORI SOSPESI

COME UN SEGRETO

NON RIVELATO

*Extra lungo scalato
dai riflessi lattiginosi e bagliori kindly rose.
La struttura è studiata per seguire il corpo
e favorire un movimento fluido,
naturale, non coreografato.*

Essenza, no ostentazione.





ELEVATED QUIET

STILE



COME

PRATICA

DI

PRESENZA

Taglio asimmetrico, sofisticato e sensuale, illuminato da cromie blonde e vegan shadow. Una combinazione irresistibile di grazia e spirito di indipendenza.

È una femminilità che non cerca ornamento, ma forma; non si impone: si consacra. Pura eleganza contemporanea, fatta di gesti misurati e presenza autentica.



ARMONIA IRREGOLARE CALIBRATA

Riconoscere ciò che è autentico e ripartire da lì: la rivoluzione dell'eleganza per sottrazione. Un taglio minimal, raffinato e delicato, ma al tempo stesso deciso, ridefinisce le regole dell'eleganza. Forme misurate e movimenti che conoscono il valore del silenzio danno vita a un nuovo linguaggio estetico: essenziale, consapevole, profondamente autentico.



STYLE BY ANDREA SANGUINETI

Riconoscere ciò che è autentico

STYLE BY *Andrea Sanguineti*

AHS _____ 2026



*Jelly Mint, è un blend trasformativo che unisce
la freschezza dell'acqua marina alla delicatezza della menta.
Accompagna e illumina, portando luce senza eccessi.
Sembra provenire da una profondità silenziosa.
Una nuance che non esplose, ma affiora.
Una pausa visiva, un invito a rallentare.*

SPIRITUALITÀ LIQUIDA

CAREZZA

CROMATICA



CURA



ETERNO

CONSAPEVOLE

È UN LUSO QUOTIDIANO E AUTENTICO
CHE ACCOMPAGNA CON RAFFINATEZZA,
LASCIANDOSI SCOPRIRE NEI DETTAGLI E NELLE TEXTURE.
WIND EFFECT CHE TROVA NELL'ARTIGIANALITÀ
E NELLA MATERIA LA SUA MASSIMA ESPRESSIONE.

DETTAGLI GREENGLOW ALTAMENTE EMOTIVI CERCANO REDENZIONE.



GESTO

*Abitare corpo e immagine
senza alzare la voce.*

ARCHITETTURA

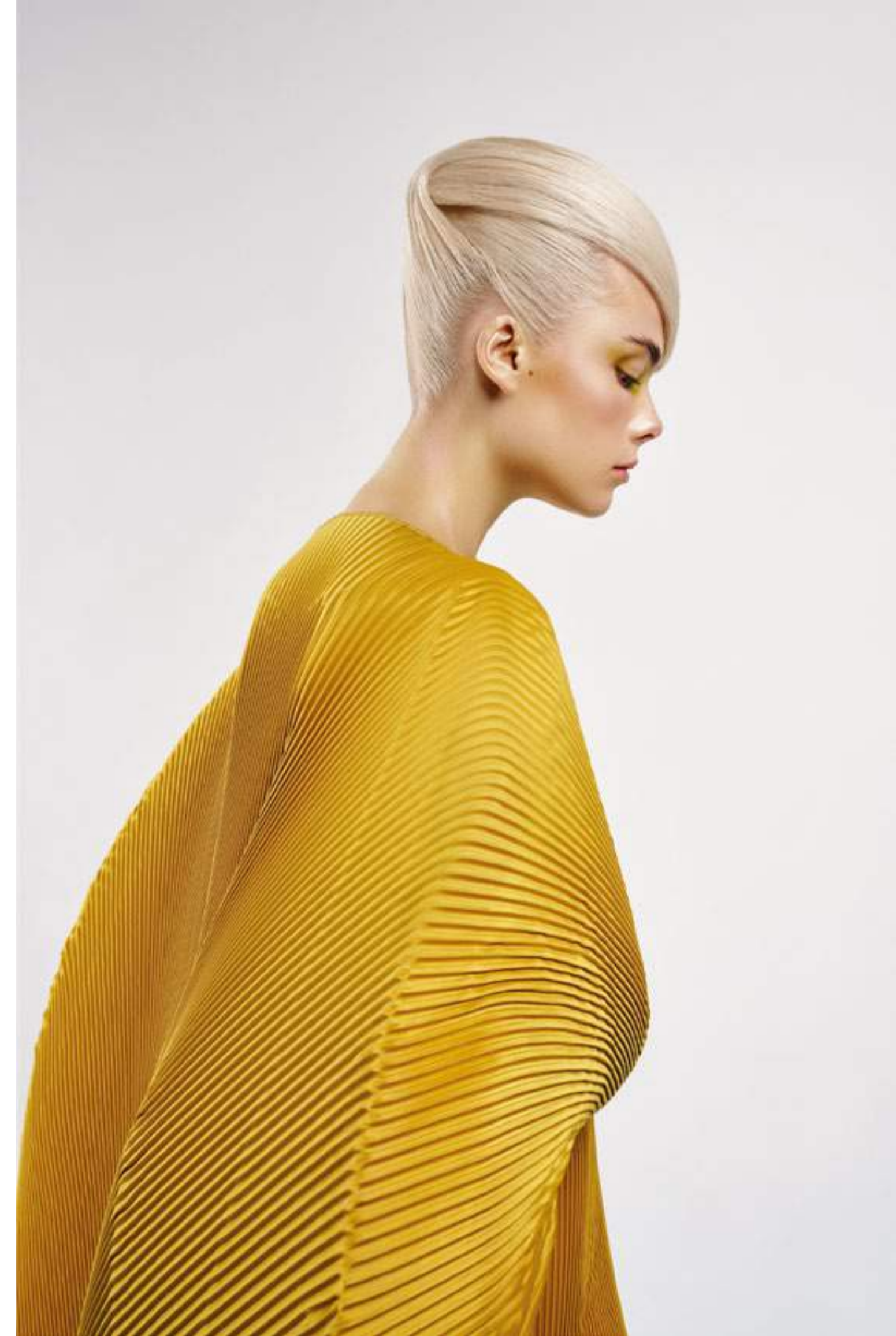


DI UN RITO

RACCOLTA

CON LA PAZIENZA





**ACCONCIATURE:
MICRO-TEMPLI PER VESTALI
CONTEMPORANEE.**

Linee pulite, forme che parlano di controllo, di silenzio, di intenzione. È una femminilità che non cerca ornamento, ma forma. Una presenza che non si impone: si consacra.

DISCIPLINA



DEL SILENZIO

DEL GESTO

LIBERTÀ

TRASFORMAZIONE SUBLIME DELL'INEDITO
E CONFINI OLTRE IL CONVENZIONALE.
ATTO CORAGGIOSO CHE DIVENTA TRACCIA.
VEDERE OLTRE È UNA SFIDA, UN LINGUAGGIO
SENZA LIMITI COME UNA PERLA CHE TRASFORMA
OGNI PROVA IN UN'OPERA UNICA E PREZIOSA.

LA COUTURE CUSTODISCE GIOIELLI RARI,
LA NOSTRA INTERIORITÀ.



OGNI IMMAGINE APRE UN VARCO: UN CONFINE SUPERATO, UN GESTO CHE TRASFORMA LA MATERIA IN VISIONE. NEL DIALOGO TRA ARTIGIANALITÀ PURA E IMMAGINAZIONE RADICALE NASCE UNA COUTURE CHE NON VESTE: RIVELA MONDI POSSIBILI E CREAZIONI IN BILICO PRONTE A SFIDARE IL REALE.



ph. FZB Studio

*Una grammatica che osa proprio dove il linguaggio si ferma.
Qui la creatività è atto di frontiera e nello spazio che resta,
prende forma l'inaspettato. Ogni dettaglio diventa una soglia
da attraversare.*

**FORME PRIMORDIALI
E SARTORIALE EVOLUTO.
ECOSISTEMI IN FORMA.**

*Materia, struttura, visione: un equilibrio sottile
tra origine e avanguardia, istinto e controllo,
couture e contemporaneità.*



SIMBIOTICA



ORGANIC



CRAFT

*Materia organica che cresce naturalmente sul corpo.
Tessiture primordiali evocano movimenti naturali e metamorfosi.*







ArtHairStudios

2026